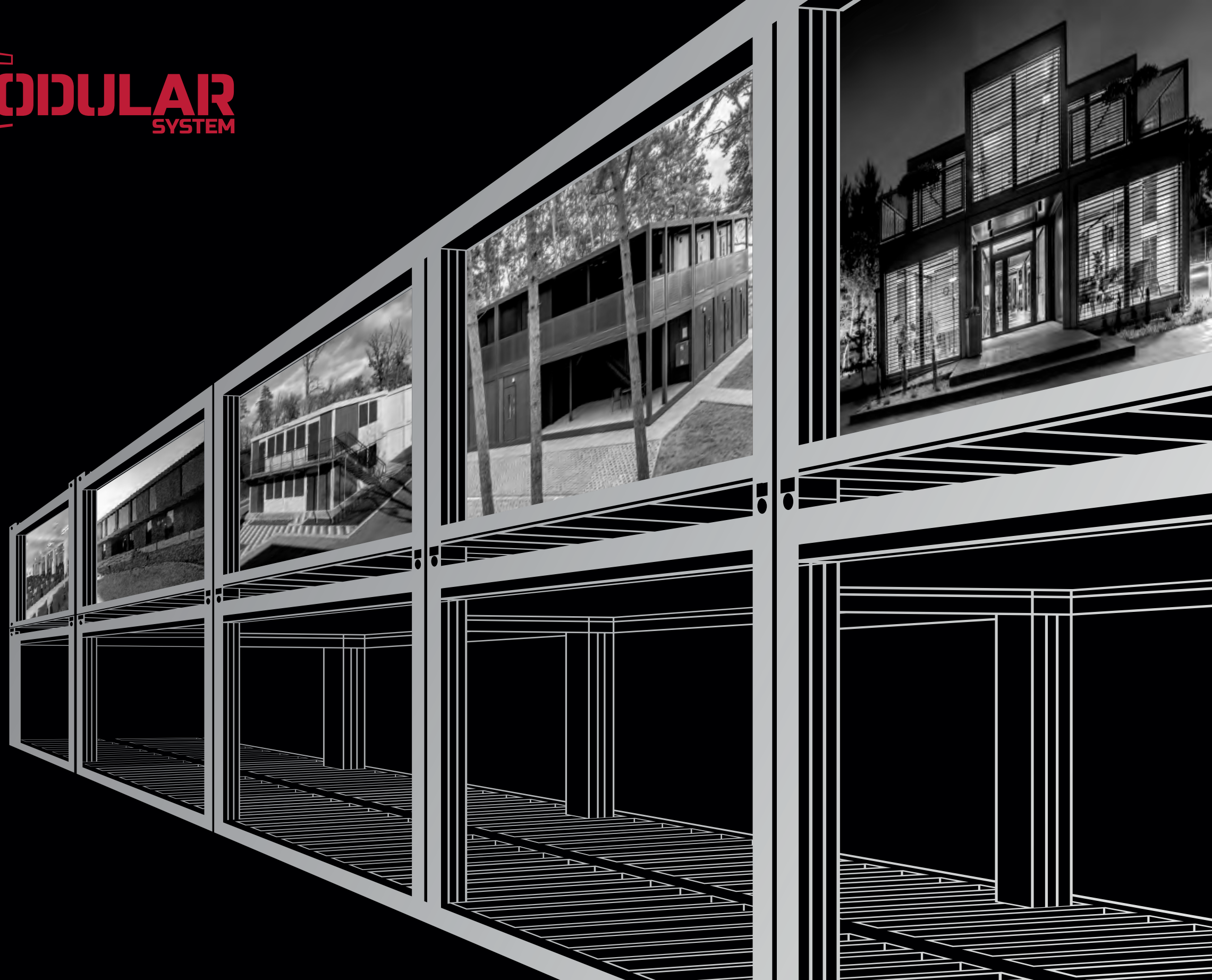




MODULAR
SYSTEM





Norwegia
Norway
Norwegen

Szwecja
Sweden
Schweden

Estonia
Estonia
Estland

Łotwa
Latvia
Lettland

Litwa
Lithuania
Litauen

Rumunia
Romania
Rumänien

Ukraina
Ukraine
Ukraine

Słowacja
Slovakia
Slowakei

Bułgaria
Bulgaria
Bulgarien

Węgry
Hungary
Ungarn

Arabia Saudyjska
Saudi Arabia
Saudi-Arabien

Niemcy
Germany
Deutschland

Austria
Austria
Österreich

Czechy
Czech Republic
Tschechischen Republik

Irlandia
Ireland
Irland

Wielka Brytania
Great Britain
Großbritannien

Holandia
the Netherlands
die Niederlande

Stany Zjednoczone
United States
Vereinigte Staaten

Modular System jest jednym z największych w Europie producentów kontenerów użytkowych oraz systemów modułowych. Zalety naszych rozwiązań znajdują uznanie wśród liczego grona klientów w Polsce, na rynkach europejskich, w Stanach Zjednoczonych oraz Arabii Saudyjskiej.

Modular System is one of Europe's largest manufacturers of utility containers and modular systems. The advantages of our solutions are recognised by a large number of customers in Poland, European markets, in the United States, and in Saudi Arabia.



Obiekt biurowy firmy Modular System

- Obiekt piętrowy zbudowany z 36 modułów kontenerowych
- Elewacja zewnętrzna wentylowana ze spieków kwarcowych

Office building of Modular System company

- Double-story building with 36 container modules
- External facade ventilated with quartz sinters





Obiekt biurowy firmy Modular System

- 313 m² powierzchni zabudowy o zróżnicowanym charakterze
- Pomieszczenia socjalne oraz sanitarne

Office building of Modular System company

- 313 m² of mixed-use space
- Social and sanitary facilities



Obiekt biurowy firmy Modular System

- 265 m² powierzchni użytkowej na parterze
- 305 m² powierzchni użytkowej na piętrze

Office building of Modular System company

- 265 m² of usable floor space on the ground floor
- 305 m² of usable floor space





Nowoczesny park maszynowy oraz pogłębiona automatyzacja procesów produkcyjnych

- 45 000 m² powierzchni produkcyjnej
- 10-tonowy robot o udźwigu 900 kg
- 1,5 miliona roboczogodzin produkcji rocznie

Modern machinery and enhanced automation of production processes

- 45 000 m² of production space
- 10-ton robot with a lifting capacity of 900 kg
- 1.5 million production man-hours per year





Nowoczesny park maszynowy oraz pogłębiona automatyzacja procesów produkcyjnych

- 60 zrobotyzowanych stanowisk
- Możliwości produkcyjne 48 000 sztuk modułów rocznie
- Produkcja 61 600 m² przestrzeni modułowej miesięcznie, 739 200 m² rocznie

Modern machinery and enhanced automation of production processes

- 60 robotic workstations
- Production capacity of 48,000 units of modules per year
- Production of 61,600 m² of modular space per month, 739,200 m² per year





Modular System w ciągu kilku lat stał się jednym z największych producentów modułowych systemów kontenerowych w Europie

- 106 000 m² powierzchni całkowitej
- Możliwości produkcyjne 48 000 sztuk modułów rocznie
- Produkcja 61 600 m² przestrzeni modułowej miesięcznie, 739 200 m² rocznie

Modular System has become one of the largest producers of modular container systems in Europe within a few years

- 106 000 m² total area
- Production capacity of 48,000 units of modules per year
- Production of 61,600 m² of modular space per month, 739,200 m² per year





Obiekt modułowy przeznaczony do spotkań i terapii

- 26 systemów kontenerowych
- 4 tarasy
- 360 m² powierzchni użytkowej
- 28 modułów fotowoltaicznych o łącznej mocy 16.1 kWp

Modular Facility for Meetings and Therapy

- 26 container systems
- 4 terraces
- 360 m² of usable space
- 28 photovoltaic modules with a total power of 16.1 kWp





Obiekt modułowy przeznaczony do spotkań i terapii

- 26 systemów kontenerowych
- 4 tarasy
- 360 m² powierzchni użytkowej
- 28 modułów fotowoltaicznych o łącznej mocy 16.1 kWp

Modular Facility for Meetings and Therapy

- 26 container systems
- 4 terraces
- 360 m² of usable space
- 28 photovoltaic modules with a total power of 16.1 kWp





Obiekt modułowy przeznaczony do spotkań i terapii

- 26 systemów kontenerowych
- 4 tarasy
- 360 m² powierzchni użytkowej
- 28 modułów fotowoltaicznych o łącznej mocy 16.1 kWp

Modular Facility for Meetings and Therapy

- 26 container systems
- 4 terraces
- 360 m² of usable space
- 28 photovoltaic modules with a total power of 16.1 kWp





Obiekt modułowy przeznaczony do spotkań i terapii

- 26 systemów kontenerowych
- 4 tarasy
- 360 m² powierzchni użytkowej
- 28 modułów fotowoltaicznych o łącznej mocy 16.1 kWp

Modular Facility for Meetings and Therapy

- 26 container systems
- 4 terraces
- 360 m² of usable space
- 28 photovoltaic modules with a total power of 16.1 kWp





Hotel modułowy na Półwyspie Helskim

- 24 moduły
- 447 m² powierzchni mieszkalnej
- 2 klatki schodowe, otwarte

Modular hotel on the Hel Peninsula

- 24 modules
- 447 m² living area
- 2 open staircases









Hotel modułowy na Półwyspie Helskim

- 24 moduły
- 447 m² powierzchni mieszkalnej
- 2 klatki schodowe, otwarte

Modular hotel on the Hel Peninsula

- 24 modules
- 447 m² living area
- 2 open staircases





Hotel modułowy na Półwyspie Helskim

- 10 apartamentów
- Powierzchnia od 14 m² do 37 m²
- Czas realizacji inwestycji - 7 tygodni

Modular hotel on the Hel Peninsula

- 10 flats
- Area from 14 m² to 37 m²
- Completion time of the project - 7 weeks





Modułowa szkoła i przedszkole

- 54 moduły
- 663 m² powierzchni użytkowej
- Czas realizacji – 14 dni

Modular school and kindergarten

- 54 modules
- 663 m² usable floor space
- Completion time - 14 days



NASZA
SZKOŁA



Modułowa szkoła i przedszkole

- 2 sale przedszkolne
- Sala zabaw

Modular school and kindergarten

- 2 preschool classrooms
- Playroom





Modułowa szkoła i przedszkole

- 9 klas dla uczniów szkoły
- Dedykowana kolorystyka i wyposażenie

Modular school and kindergarten

- 9 classrooms for school students
- Dedicated color scheme and equipment





Modułowa szkoła i przedszkole

- 9 klas dla uczniów szkoły
- Dedykowana kolorystyka i wyposażenie

Modular school and kindergarten

- 9 classrooms for school students
- Dedicated color scheme and equipment





Modułowa szkoła i przedszkole

- Pokoje terapeutyczne
- Sekretariat
- Pokój nauczycielski

Modular school and kindergarten

- Therapy rooms
- Secretariat
- Teacher's room





Modułowa szkoła i przedszkole

- Oddzielne szatnie dla uczniów szkoły oraz przedszkolaków
- Pomieszczenia sanitarne z wyposażeniem dostosowanym do różnych grup wiekowych

Modular school and kindergarten

- Separate locker rooms for school and kindergarten
- Sanitary rooms with equipment adapted to different age groups





Pierwsze osiedle domów modułowych w Irpieniu na Ukrainie

- Na terenie o powierzchni 2,5 ha powstało 40 rodzinnych domów
- 240 mieszkań w pełni wyposażonych do zamieszkania przez rodziny z dziećmi

First modular home development in Irpin, Ukraine

- 40 family houses were built on a 2.5 ha site
- 240 flats fully equipped for families with children





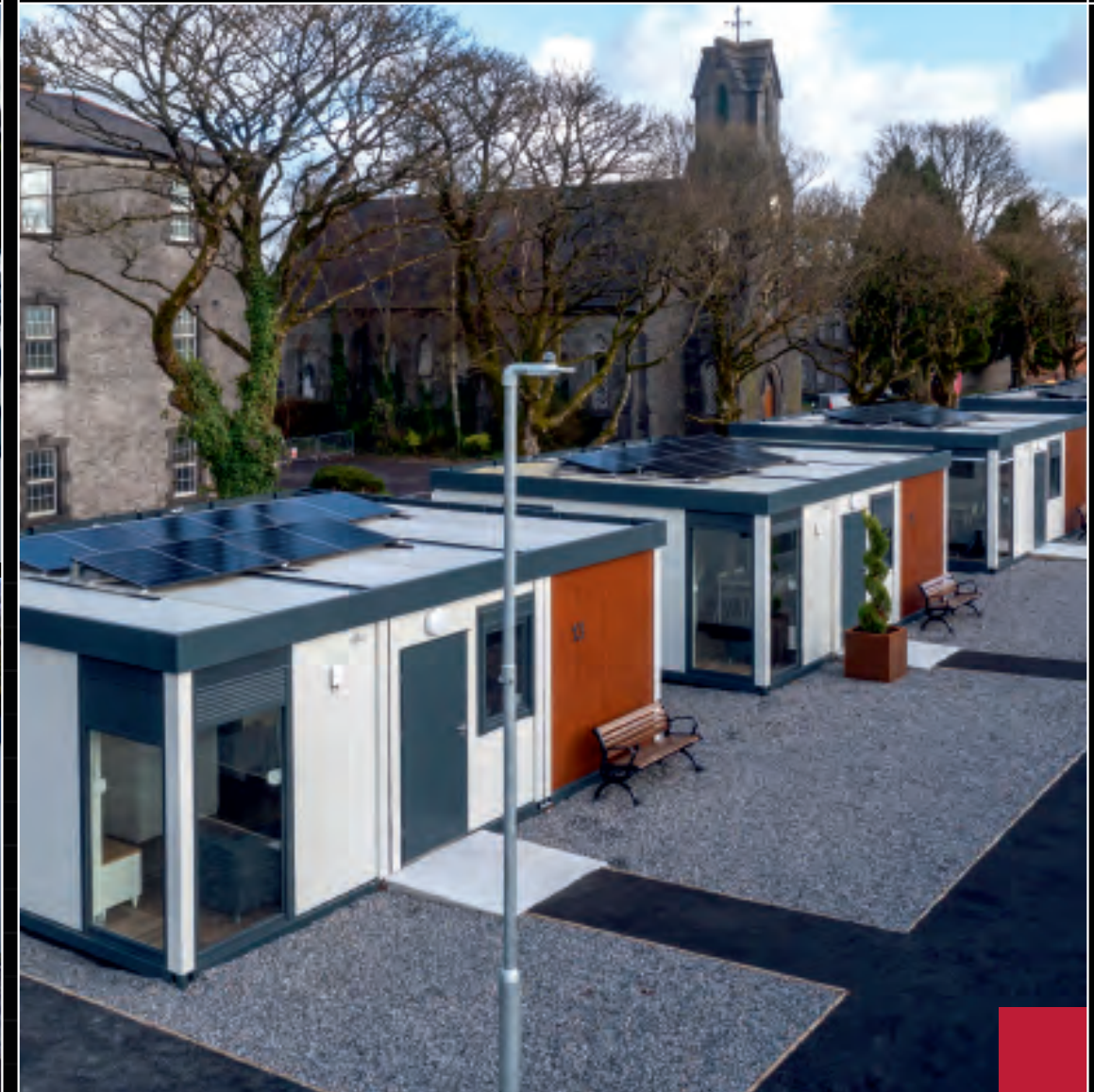
Pierwsze osiedle domów modułowych w Irpieniu na Ukrainie

- Przestrzeń mieszkalna zapewniająca funkcjonalność i komfort
- Nowoczesna technologia zapewnia bezpieczeństwo niezależnie od warunków atmosferycznych

First modular home development in Irpin, Ukraine

- Living space providing functionality and comfort
- Modern technology ensures safety regardless of weather conditions





Nowoczesne osiedle domów modułowych w Irlandii

- 77 obiektów mieszkalnych na powierzchni 4 ha
- Zastosowanie paneli fotowoltaicznych obniżających koszty zużycia energii elektrycznej

Modern modular home development in Ireland

- 77 residential buildings on an area of 4 ha
- The use of photovoltaic panels to reduce electricity costs





Nowoczesne osiedle domów modułowych w Irlandii

- Dedykowany plac zabaw i boisko dla dzieci
- Innowacyjne rozwiązania zapewniające komfort mieszkańcom na długie lata

Modern modular home development in Ireland

- Dedicated playground and sports area for children
- Innovative solutions to ensure the comfort of residents for years to come





Nowoczesne osiedle domów modułowych w Irlandii

- Przestrzenie mieszkalne od 43 do 58m²
- Aneksy kuchenne wyposażone w niezbędne urządzenia

Modern modular home development in Ireland

- Living spaces from 43 to 58m²
- Kitchenettes equipped with necessary appliances





Nowoczesne osiedle domów modułowych w Irlandii

- Estetyczne i funkcjonalne rozwiązania dbające o bezpieczeństwo mieszkańców

Modern modular home development in Ireland

- Aesthetically pleasing and functional solutions to ensure the safety of residents





Miasteczko dla pracowników inwestycji ORLEN – Olefiny III

- Na terenie o powierzchni 7,8 ha zainstalowano 2 500 sztuk kontenerów, które tworzą 37 000 m² powierzchni modułowej
- 14 obiektów mieszkalnych dla 6 000 pracowników
- Cała inwestycja została zrealizowana i oddana do użytkowania w ciągu 5 miesięcy

Employee accommodation for the ORLEN – Olefins III investment project

- 2 500 containers were installed on a 7.8-hectare site, creating 37 000 m² of modular space
- 14 residential facilities for 6000 employees
- The entire project was completed and put into operation within 5 months





Miasteczko dla pracowników inwestycji ORLEN – Olefiny III

- Obiekt wyposażony w zespół agregatów, automatyczną hydrofornię oraz oczyszczalnię ścieków

Employee accommodation for the ORLEN – Olefins III investment project

- Facility equipped with generator set, automatic water pumping station and sewage treatment plant





Miasteczko dla pracowników inwestycji ORLEN – Olefiny III

- Dedykowane pomieszczenia socjalne dla służb policji, ochrony obiektu oraz pracowników administracji

Employee accommodation for the ORLEN – Olefins III investment project

- Dedicated staff rooms for police, security and administrative staff





Miasteczko dla pracowników inwestycji ORLEN – Olefiny III

- Przestrzeń operacyjna dla pracowników policji oraz biurowa dla pracowników administracji obiektu

Employee accommodation for the ORLEN - Olefins III investment project

- Operational space for police staff and office space for facility administration staff





Miasteczko dla pracowników inwestycji ORLEN – Olefiny III

- Pokoje mieszkalne dla pracowników oraz służb policji

Employee accommodation for the ORLEN - Olefins III investment project

- Living quarters for staff and police services





Miasteczko dla pracowników inwestycji ORLEN – Olefiny III

- System komunikacji w budynkach mieszkalnych z klatkami schodowymi
- Dedykowane pralnie dla wszystkich mieszkańców miasteczka

Employee accommodation for the ORLEN - Olefins III investment project

- Communication system in residential buildings with staircases
- Dedicated laundry facilities for all residents





Miasteczko dla pracowników inwestycji ORLEN – Olefiny III

- Pomieszczenia sanitarne z pełnym wyposażeniem oraz zróżnicowanym układzie

Employee accommodation for the ORLEN – Olefins III investment project

- Sanitary facilities with full equipment and a varied layout





Miasteczko dla pracowników inwestycji ORLEN – Olefiny III

- 4 stołówki z pełnym zapleczem kuchennym oraz jednoczesną obsługą 2 000 pracowników

Employee accommodation for the ORLEN - Olefins III investment project

- 4 canteens with full kitchen facilities and simultaneous service for 2 000 employees





Modułowe budynki z wydzielonymi pomieszczeniami mieszkalnymi – piętrowe

- W każdym obiekcie 8 niezależnych mieszkań z osobnym wejściem

Modular buildings with separate living quarters – storied

- In each building 8 independent flats with separate entrances





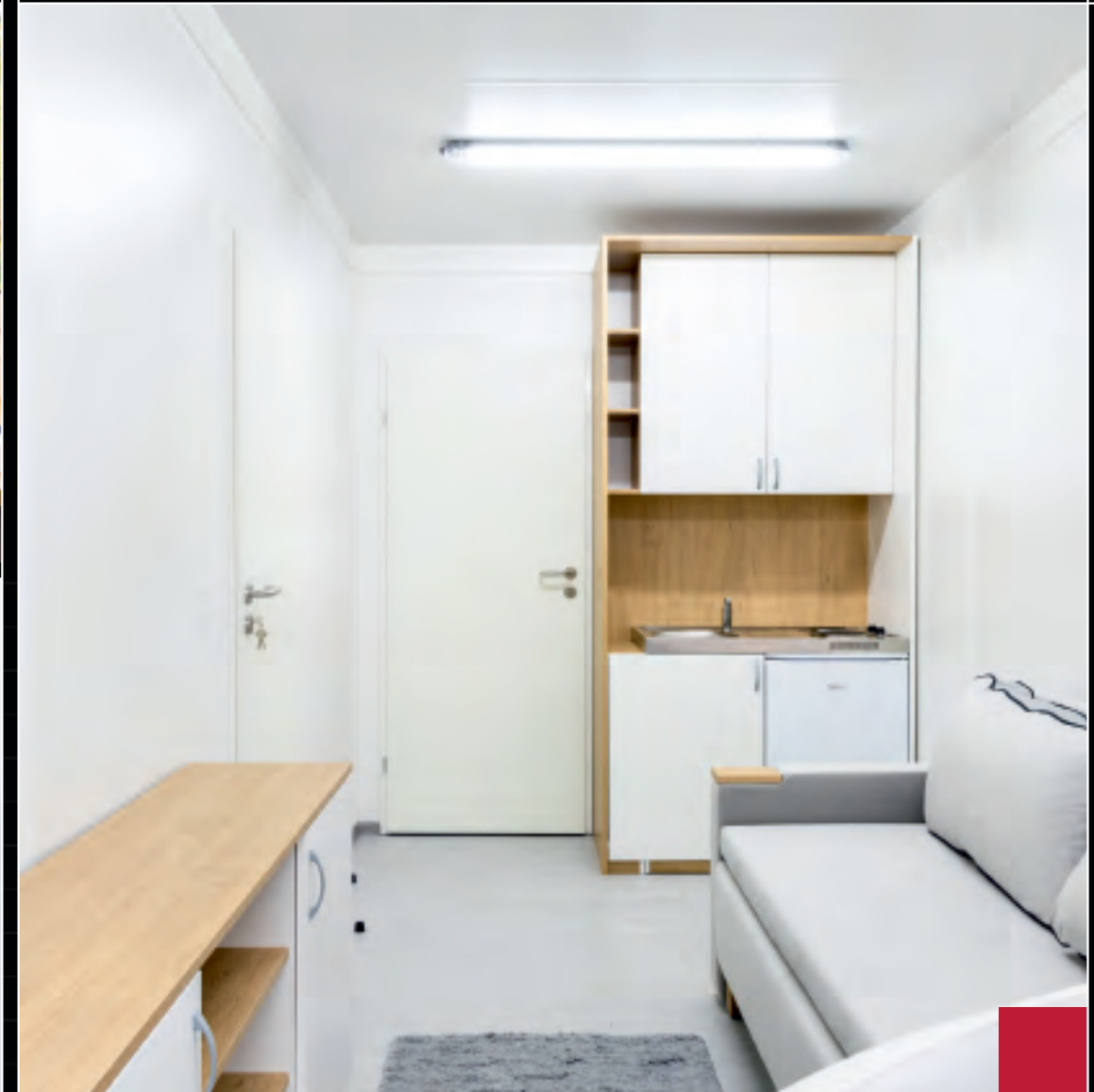
Modułowe budynki z wydzielonymi pomieszczeniami mieszkalnymi – parterowe

- W każdym obiekcie 4 niezależne mieszkania z osobnym wejściem

Modular buildings with separate living quarters - ground floor

- In each building 4 independent flats with separate entrances





Modułowe budynki z wydzielonymi pomieszczeniami mieszkalnymi

- Mieszkania o łącznej powierzchni 34 m²
- Pomieszczenie z aneksem kuchennym oraz drugi pokój mieszkalny

Modular buildings with separate living quarters

- Flats with a total area of 34 m²
- A room with a kitchenette and a second living room





Modułowe budynki z wydzielonymi pomieszczeniami mieszkalnymi

- Mieszkania z dedykowaną przestrzenią sanitarną oraz pełnym wyposażeniem
- Wydzielona przestrzeń przed wejściem do pomieszczeń mieszkalnych

Modular buildings with separate living quarters

- Flats with dedicated sanitary facilities and full equipment
- Separate space in front of the entrance to the living quarters





Obiekty modułowe dostarczone na teren Ukrainy dla mieszkańców pozbawionych własnych domów

- 4 592 systemy kontenerowe
- 14 miast i miejscowości z bezpieczną infrastrukturą mieszkalną

Modular facilities delivered to Ukraine for residents deprived of their own homes

- 4 592 container systems
- 14 cities and towns with safe residential infrastructure





Obiekty modułowe dostarczone na teren Ukrainy dla mieszkańców pozbawionych własnych domów

- 67 502 m² przestrzeni mieszkalnej oraz użytkowej (jadalnie, świetlice, sanitariaty)

Modular facilities delivered to Ukraine for residents deprived of their own homes

- 67 502 m² of living space and usable space (dining rooms, common rooms, sanitary facilities)





Przestrzeń modułowa o charakterze biurowym i ekspozycyjnym

- Prezentacja szerokiego wachlarza rozwiązań wykończenia wnętrza pomieszczeń biurowych oraz sanitarnych

Modular space with office and display character

- Presentation of a wide range of interior finishing solutions for office and sanitary facilities





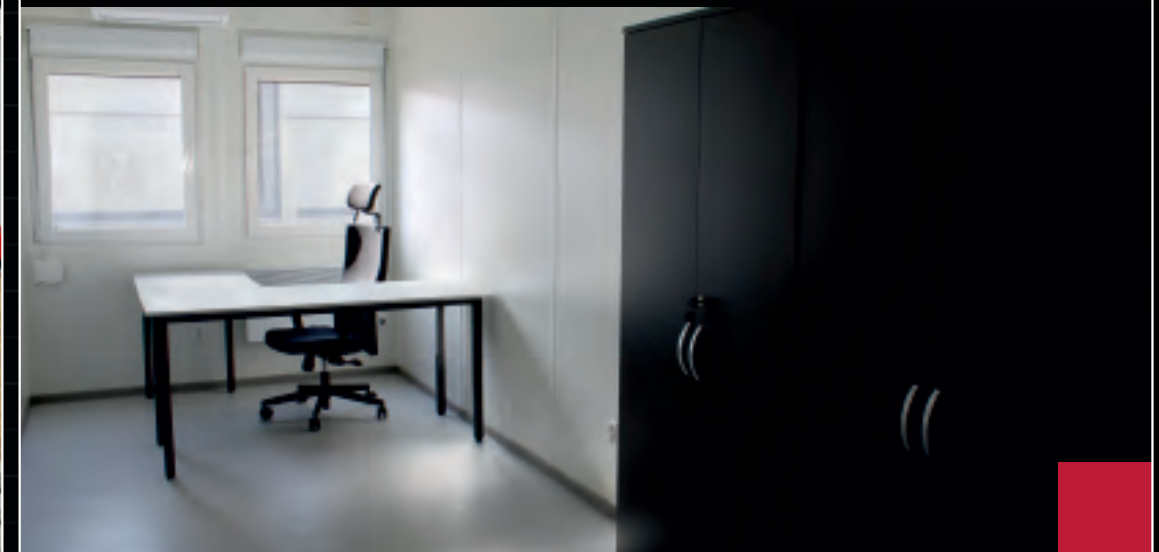
Kompleks biurowy dla pracowników oraz kadry zarządzającej

- 448 systemów kontenerowych
- 6 586 m² przestrzeni biurowej, socjalnej oraz sanitarnej
- W obiektach przygotowano miejsca pracy dla ponad 400 pracowników

Office complex for employees and management

- 448 container systems
- 6 586 m² of office, social and sanitary space
- Workspaces for over 400 employees have been prepared in the facilities





Kompleks biurowy dla pracowników oraz kadry zarządzającej

- 448 systemów kontenerowych
- 6 586 m² przestrzeni biurowej, socjalnej oraz sanitarnej
- W obiektach przygotowano miejsca pracy dla ponad 400 pracowników

Office complex for employees and management

- 448 container systems
- 6 586 m² of office, social and sanitary space
- Workspaces for over 400 employees have been prepared in the facilities





Infrastruktura krytyczna – szpital tymczasowy w Płocku

- 380 modułów kontenerowych zaprojektowanych, wyprodukowanych i zmontowanych w 6 tygodni od podpisania umowy
- 5 624 m² zróżnicowanej przestrzeni z wentylacją mechaniczną
- 8 wieloosobowych sal chorych

Critical infrastructure - temporary hospital in Płock

- 380 container modules designed, manufactured and assembled within 6 weeks of signing the contract
- 5 624 m² of diversified space with mechanical ventilation
- 8 multi-bedded patient rooms



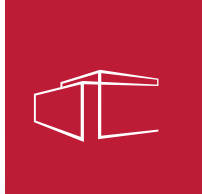


Infrastruktura krytyczna – szpital tymczasowy w Warszawie przy Wojskowym Instytucie Medycznym

- 83 moduły kontenerowe
- 1 230 m² przestrzeni medycznej
- Wydzielone strefy oraz śluzy zapewniające bezpieczeństwo i komfort

Critical infrastructure - temporary hospital in Warsaw at the Military Medical Institute

- 83 container modules
- 1 230 m² medical facility
- Separate zones and locks for safety and comfort





Budynek modułowy o charakterze biurowym oraz ekspozycyjnym

- 19 systemów kontenerowych
- 324 m² powierzchni biurowej i socjalnej

Modular office and display building

- 19 container systems
- 324 m² of office and social space





Budynek modułowy o charakterze biurowym oraz ekspozycyjnym

- 19 systemów kontenerowych
- 324 m² powierzchni biurowej i socjalnej

Modular office and display building

- 19 container systems
- 324 m² of office and social space



MODULAR AIR SYSTEM

MODULAR

MODULAR AIR

MODULAR AIR SYSTEM

SIA JUCIOM SYSTEM

SIA JUCIOM SYSTEM



Budynek modułowy o charakterze biurowym oraz ekspozycyjnym

- 13 systemów kontenerowych
- 234 m² powierzchni na 3 kondygnacjach

Modular office and display building

- 13 container systems
- 234 m² of space on 3 floors





Budynek modułowy o charakterze biurowym oraz ekspozycyjnym

- Pomieszczenia biurowe, socjalne oraz sanitarne
- Zewnętrzna klatka schodowa oraz taras

Modular office and display building

- Office, social and sanitary facilities
- External staircase and terrace





Budynek modułowy o charakterze biurowym oraz ekspozycyjnym

- 15 systemów kontenerowych
- 222 m² powierzchni biurowej, socjalnej oraz sanitarnej

Modular office and display building

- 15 container systems
- 222 m² of office, social and sanitary space





Budynek modułowy o charakterze biurowym oraz ekspozycyjnym

- 3 systemy kontenerowe
- 44 m² powierzchni biurowej oraz socjalnej

Modular office and display building

- 3 container systems
- 44 m² of office and social space





Infrastruktura modułowa na przejściu granicznym

- 28 systemów kontenerowych
- 450 m² funkcjonalnej przestrzeni dla służb Straży Granicznej (pomieszczenia administracyjne, sale odpraw, magazyn, punkt kontroli, pomieszczenia socjalne i sanitarne)

Modular infrastructure at border crossing

- 28 container systems
- 450 m² of functional space for Border Guard services (administrative rooms, briefing rooms, warehouse, control point, social and sanitary facilities)





Infrastruktura dla jednostek organizacyjnych Ministerstwa Obrony Narodowej w Polsce oraz wojsk NATO

- Modułowe systemy kontenerowe o charakterze mieszkalnym oraz sanitarnym

Infrastructure for organisational units of the Ministry of Defence in Poland and NATO troops

- Modular container systems for housing and sanitary facilities



modularsystem.pl